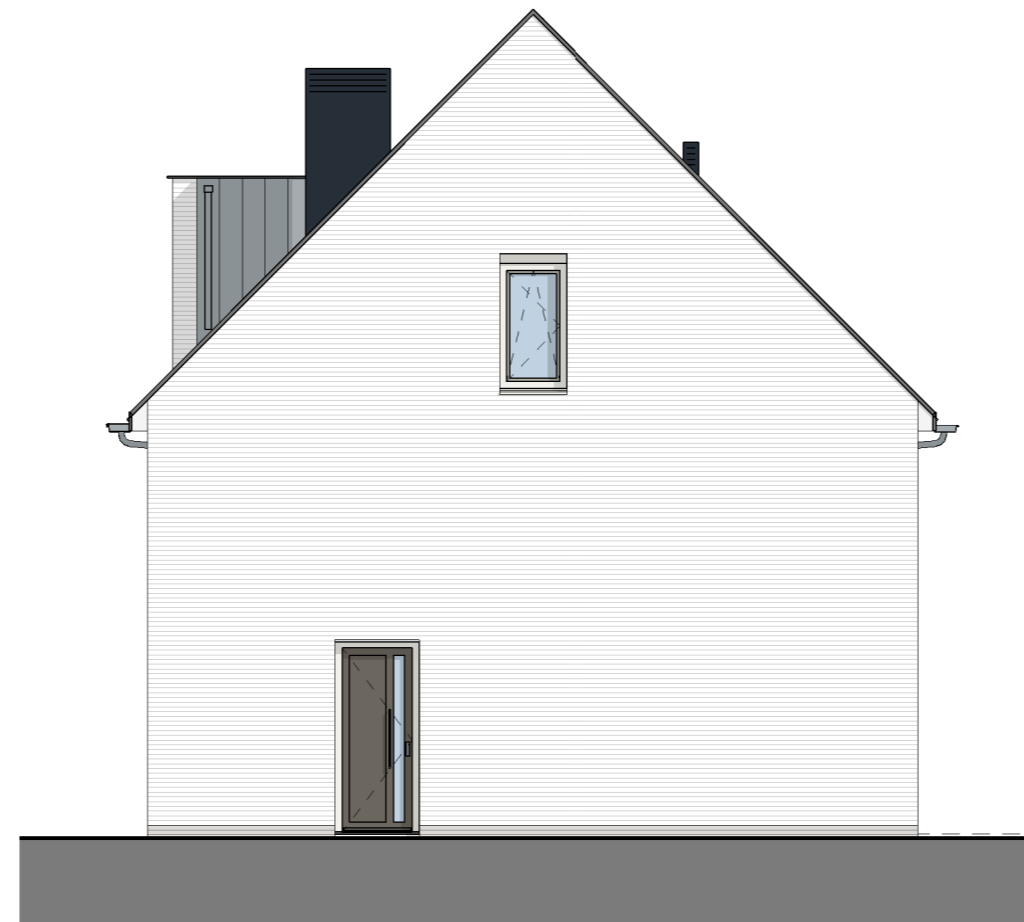


positie en aantallen PV-panelen indicatief, e.e.a. conform EPC berekening



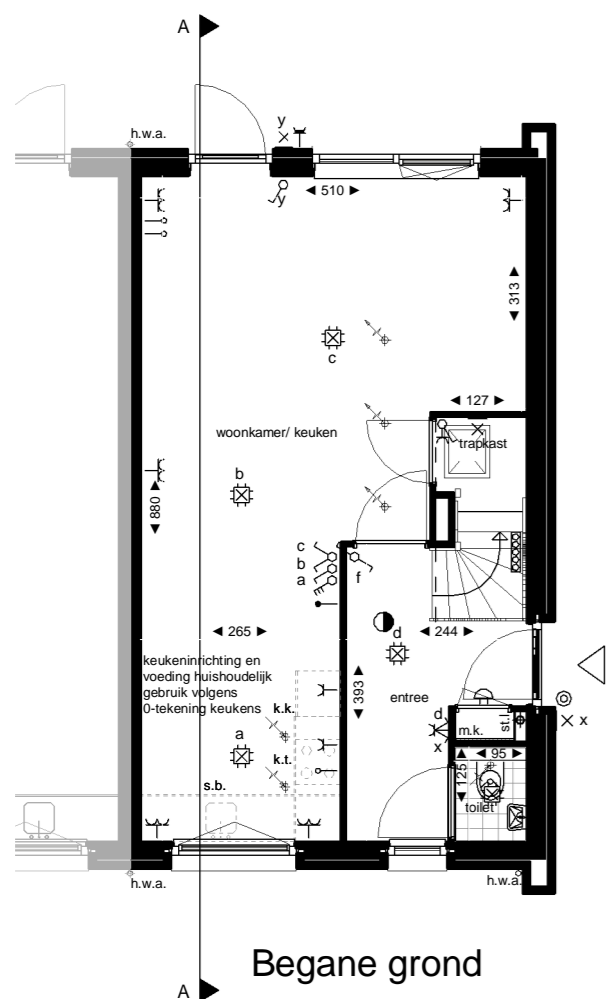
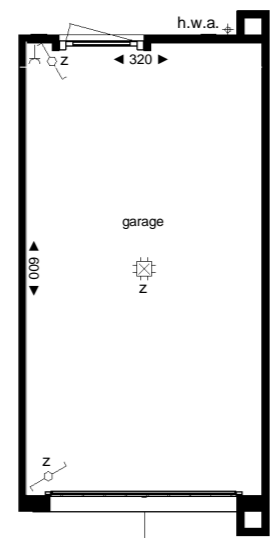
Voorgevel



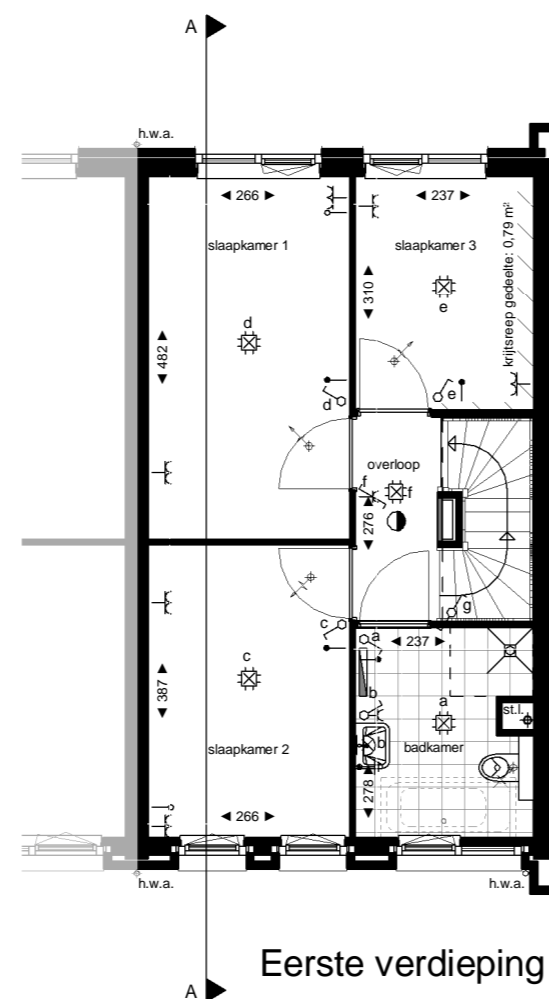
Zijgevel rechts



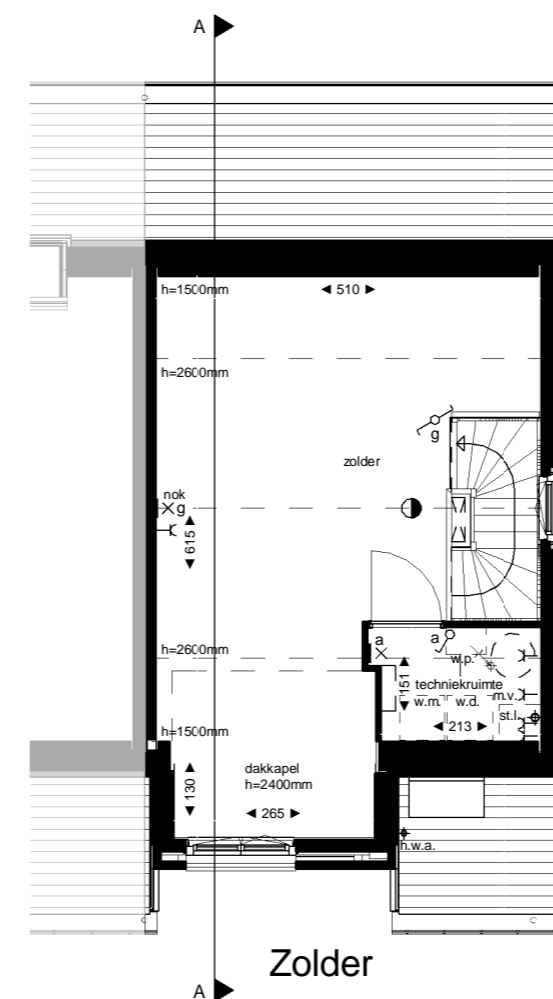
Achtergevel



Begane grond



Eerste verdieping



Zolder



Dwarsdoorsnede A-A

**Symbolenlijst**

- Aansluitpunt licht, armatuur op wand
- Aansluitpunt niet bedraad
- Bel
- Centraal aardpunt
- Centraal aardpunt met lichtpunt
- Drukknop
- Enkelpolige schakelaar met wandcontactdoos
- Serieschakelaar met wandcontactdoos
- Schakelaar, 1-polig
- Schakelaar, serie-
- Schakelaar, wissel-
- Schakelaar mechanische ventilatie
- Thermostaatleiding, bedraad
- Wandcontactdoos, 1-voudig met beschermingscontact
- Wandcontactdoos, 1-voudig met beschermingscontact met wisselschakelaar
- Wandcontactdoos, 1-voudig met beschermingscontact, waterdicht
- Wandcontactdoos, 2-voudig met beschermingscontact in 1 inbouwdoos
- verdeler vloerverwarming
- radiator

**Legenda**

- hoofdentree
- w.p. toestel warmtepomp
- h.w.a. hemelwaterafvoer
- k.k. opstelplaats kooktoestel
- k.t. opstelplaats kooktoestel
- m.k. opstelplaats meterkast
- rookmelder
- m.v. mechanische ventilatie toestel w.t.w
- s.b. spoelbak
- st.l. standleiding
- w.d. opstelplaats wasdroger
- w.m. opstelplaats wasmachine
- kruipluik
- ventilatie toevoer
- ventilatie afvoer

alle maten in cm (circa maten)

projectomschrijving	Nieuwbouw woningen Malberg - Zouwdalveste Maastricht, Deelgebied 3 en 4	projectnr	16006
tekeningomschrijving	Verkooptekening "Zomereik" Rijwoning type Cd-sp (K 64)	datum	20-09-2018
		bladnr	VT24
		schaal	1:100

**bureau boosten rats** bna  
ARCHITECTUUR EN STEDENBOUW

St. Maartenslaan 14A01  
6221 AX Maastricht  
T (043) 325 40 61  
E info@boostenrats.nl