

positie en aantallen PV-panelen indicatief,
o.e.a. conform EPC berekening



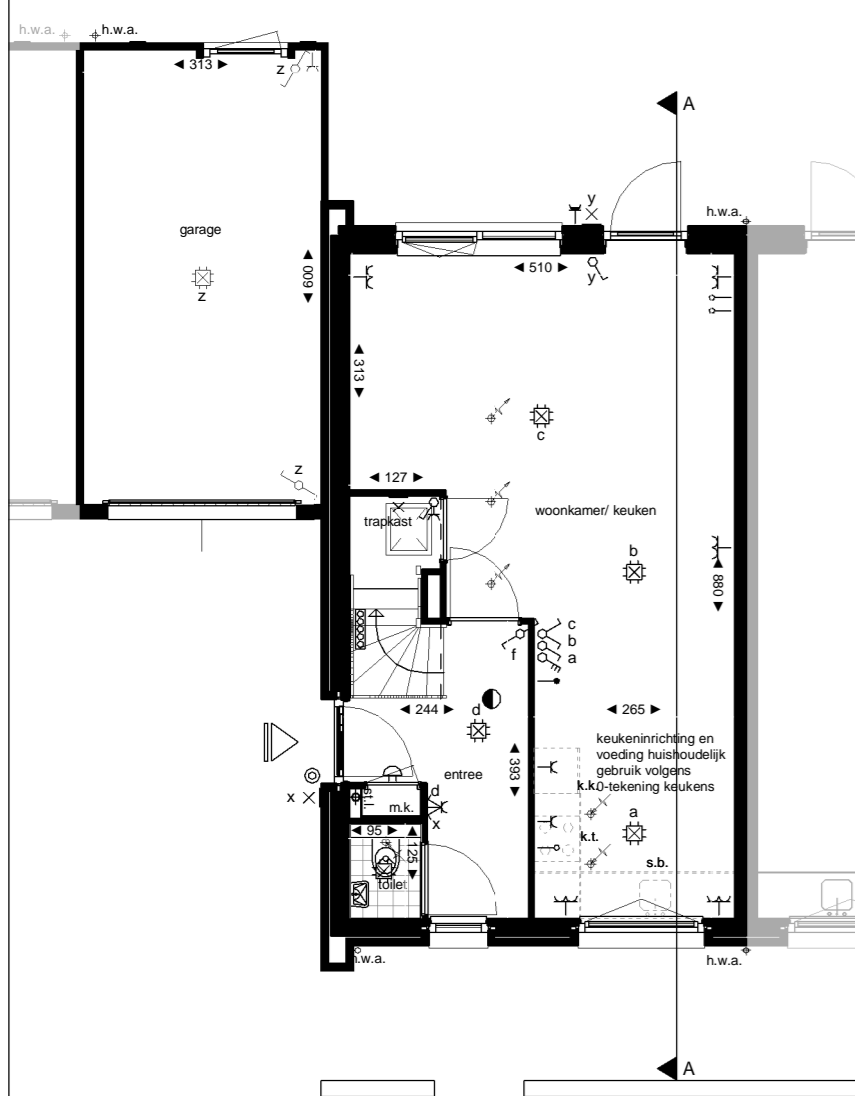
Voorgevel



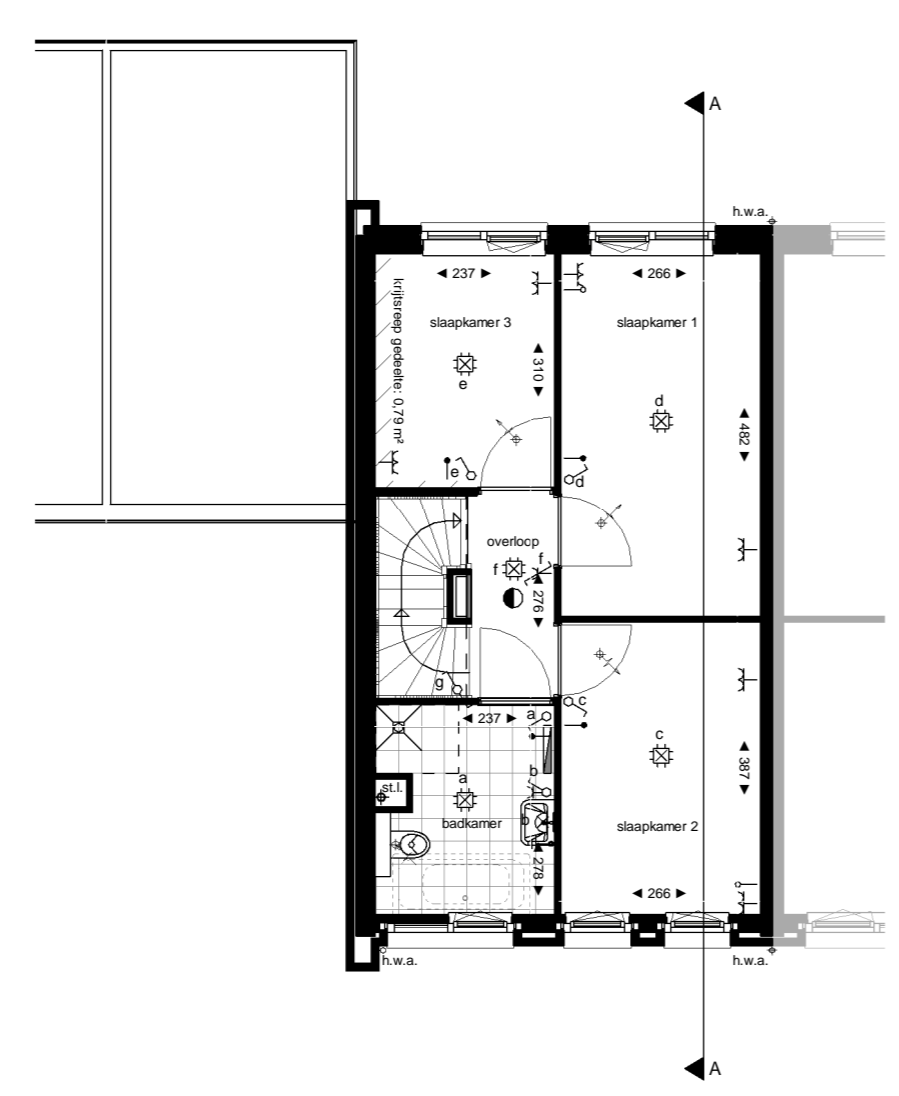
Zijgevel links



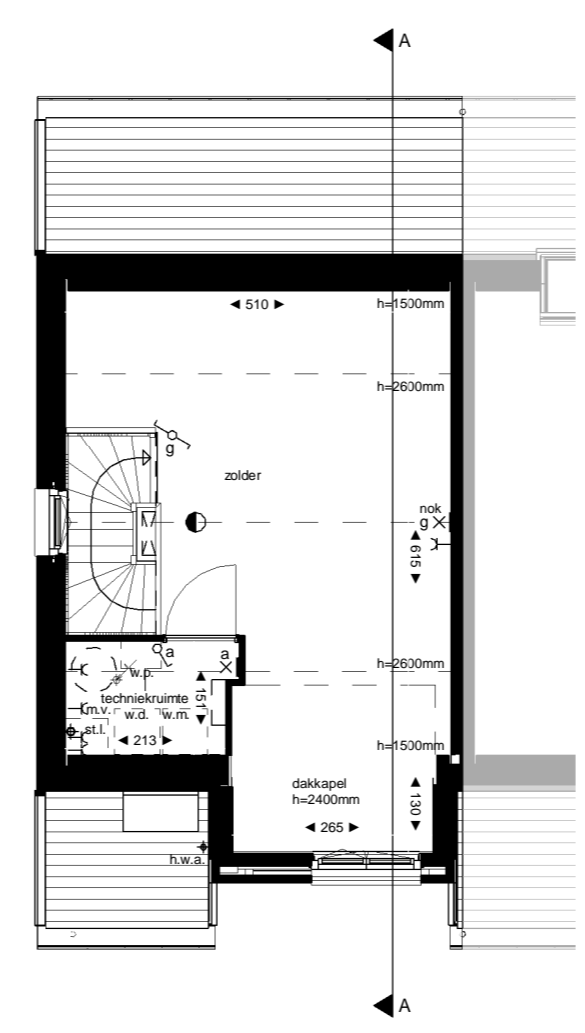
Achtergevel



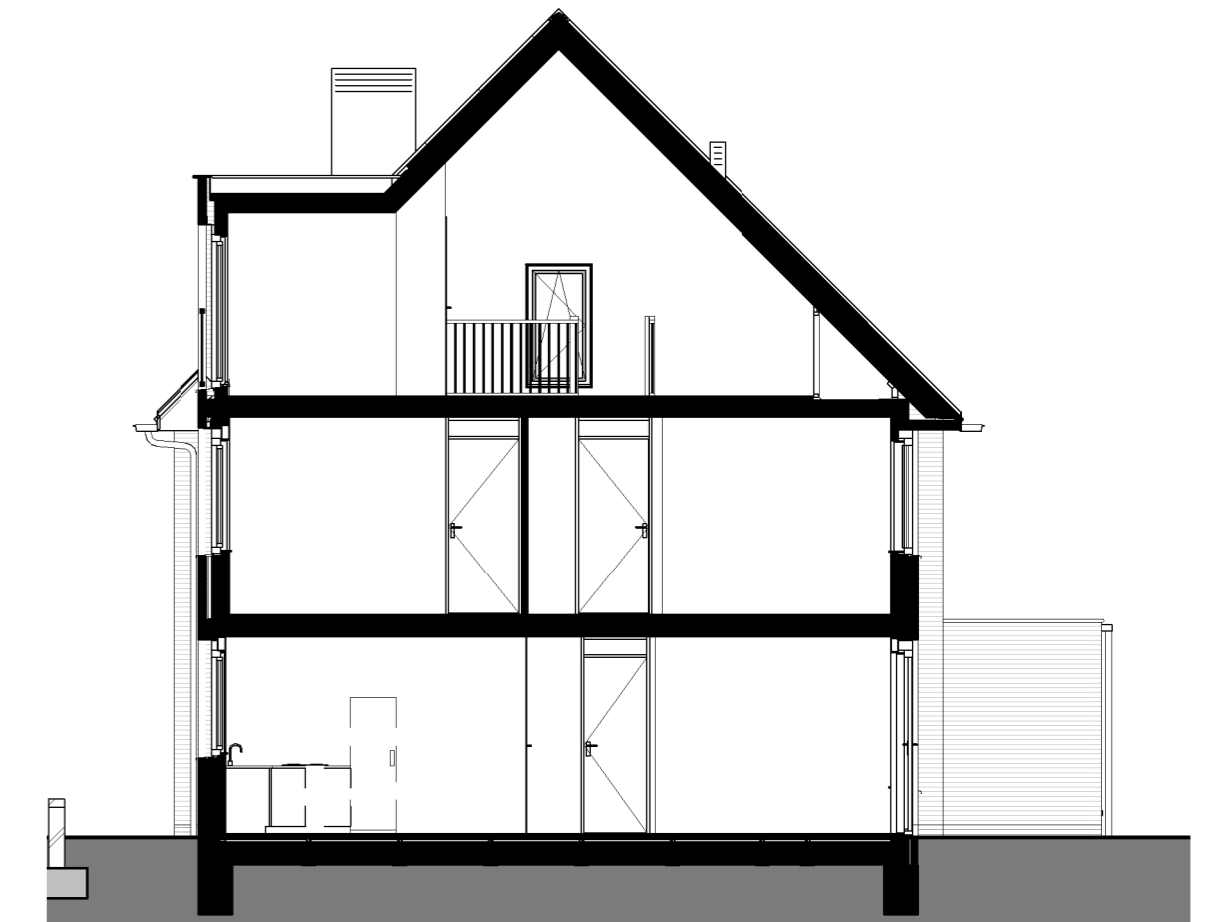
Begane grond



Eerste verdieping



Zolder



Dwarsdoorsnede A-A

Symbolenlijst

- ⊕ Aansluitpunt licht, armatuur op wand
- ⊖ Aansluitpunt niet bedraad
- 🔔 Bel
- ⚡ Centraal aardpunt
- ☉ Centraaldoos met lichtpunt
- 🔘 Drukknop
- 🔘 Enkelpolige schakelaar met wandcontactdoos
- 🔘 Serieschakelaar met wandcontactdoos
- 🔘 Schakelaar, 1-polig
- 🔘 Schakelaar, serie-
- 🔘 Schakelaar, wissel-
- 🔘 Schakelaar mechanische ventilatie
- 🔘 Thermostaatleiding, bedraad
- 🔘 Wandcontactdoos, 1-voudig met beschermingscontact
- 🔘 Wandcontactdoos, 1-voudig met beschermingscontact met wisselschakelaar
- 🔘 Wandcontactdoos, 1-voudig met beschermingscontact, waterdicht
- 🔘 Wandcontactdoos, 2-voudig met beschermingscontact in 1 inbouwdoos
- 🔘 verdeler vloerverwarming
- 🔘 radiator

Legenda

🏠 hoofdentree	⦿ rookmelder
w.p. toestel warmtepomp	m.v. mechanische ventilatie toestel w.t.w
h.w.a. hemelwaterafvoer	s.b. spoelbak
k.k. opstelplaats koelkast	st.l. standleiding
k.t. opstelplaats kooktoestel	w.d. opstelplaats wasdroger
m.k. meterkast	w.m. opstelplaats wasmachine
alle maten in cm (circa maten)	
	🔘 kruipluik
	🔘 ventilatie toevoer
	🔘 ventilatie afvoer

projectomschrijving	Nieuwbouw woningen Malberg - Zouwdalveste Maastricht, Deelgebied 3 en 4	projectnr	16006
tekeningomschrijving	Verkooptekening "Zomereik" Rijwoning type Cd (K55)	datum	20-09-2018
		bladnr	VT26
		schaal	1:100

bureau boosten rats bna
ARCHITECTUUR EN STEDENBOUW

St. Maartenslaan 14A01
6221 AX Maastricht
T (043) 325 40 61
E info@boostenrats.nl