

positie en aantallen PV-panelen indicatief,
e.o.a. conform EPC berekening



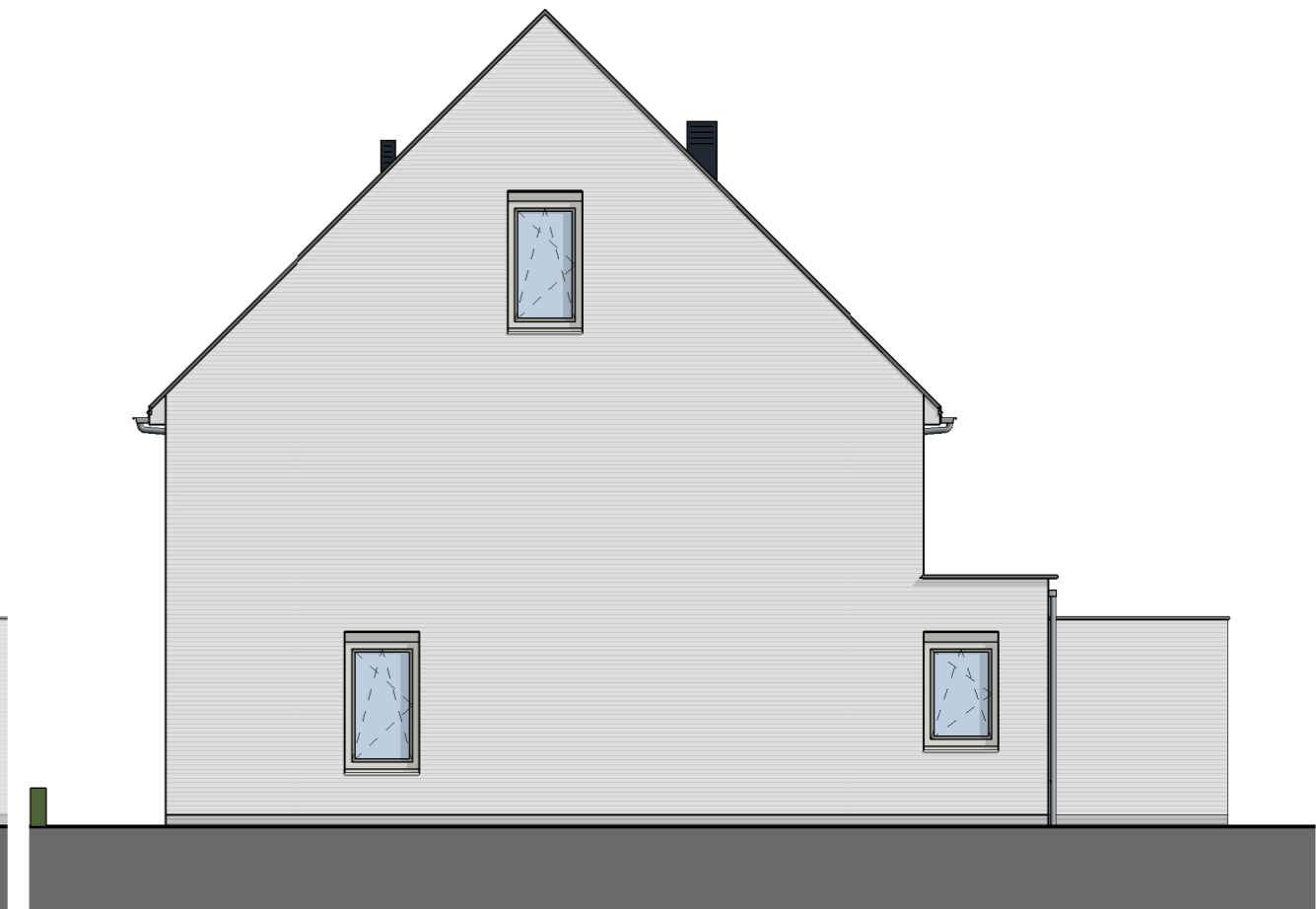
voorgevel



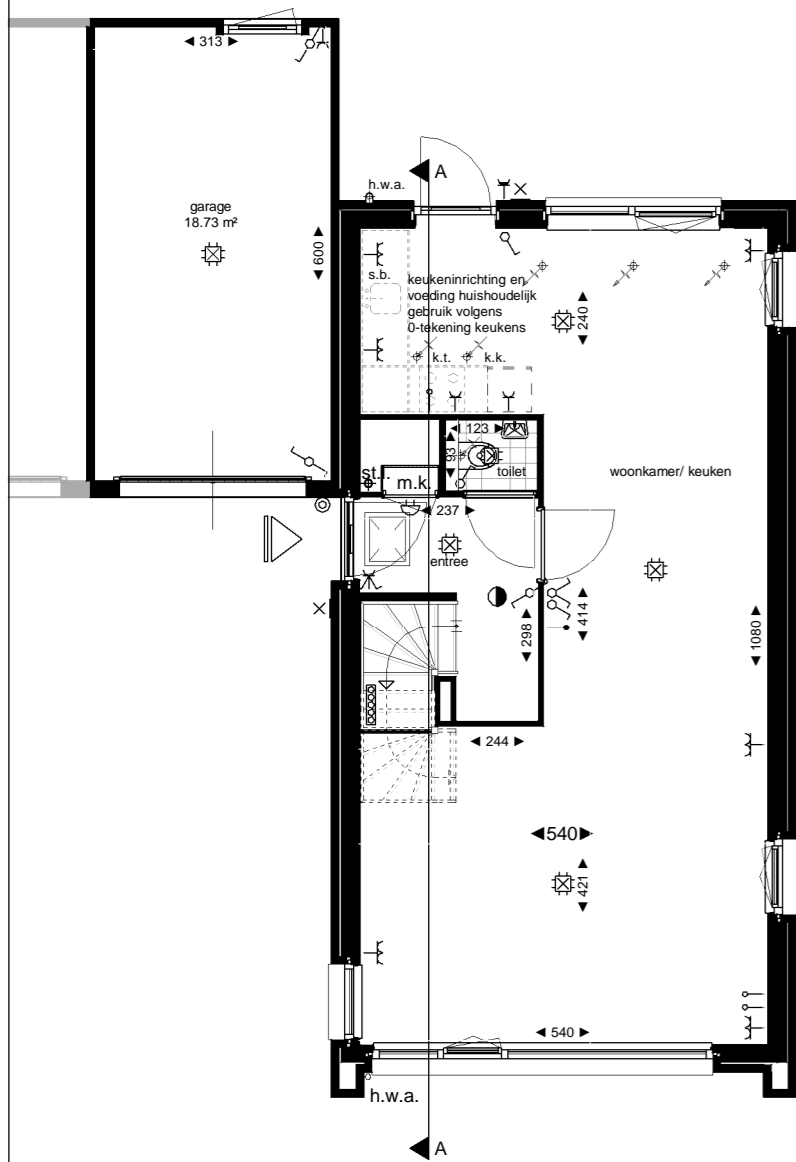
zijgevel entree



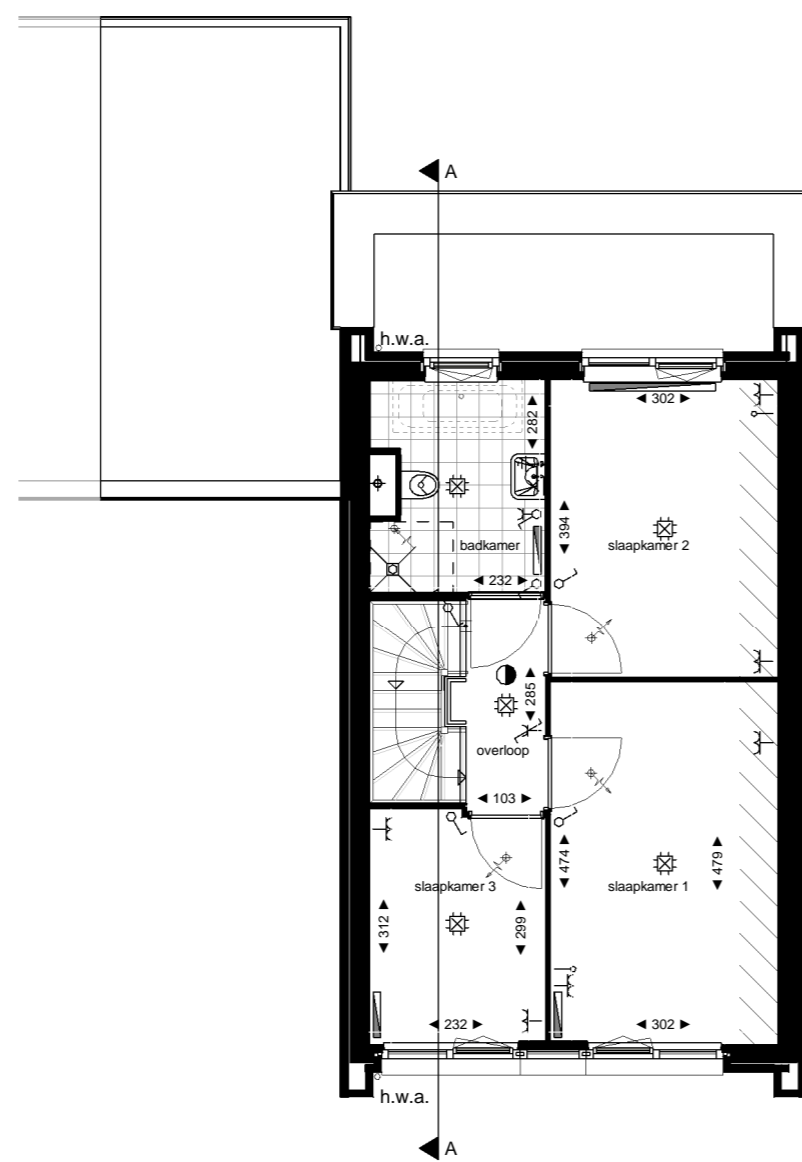
achtergevel



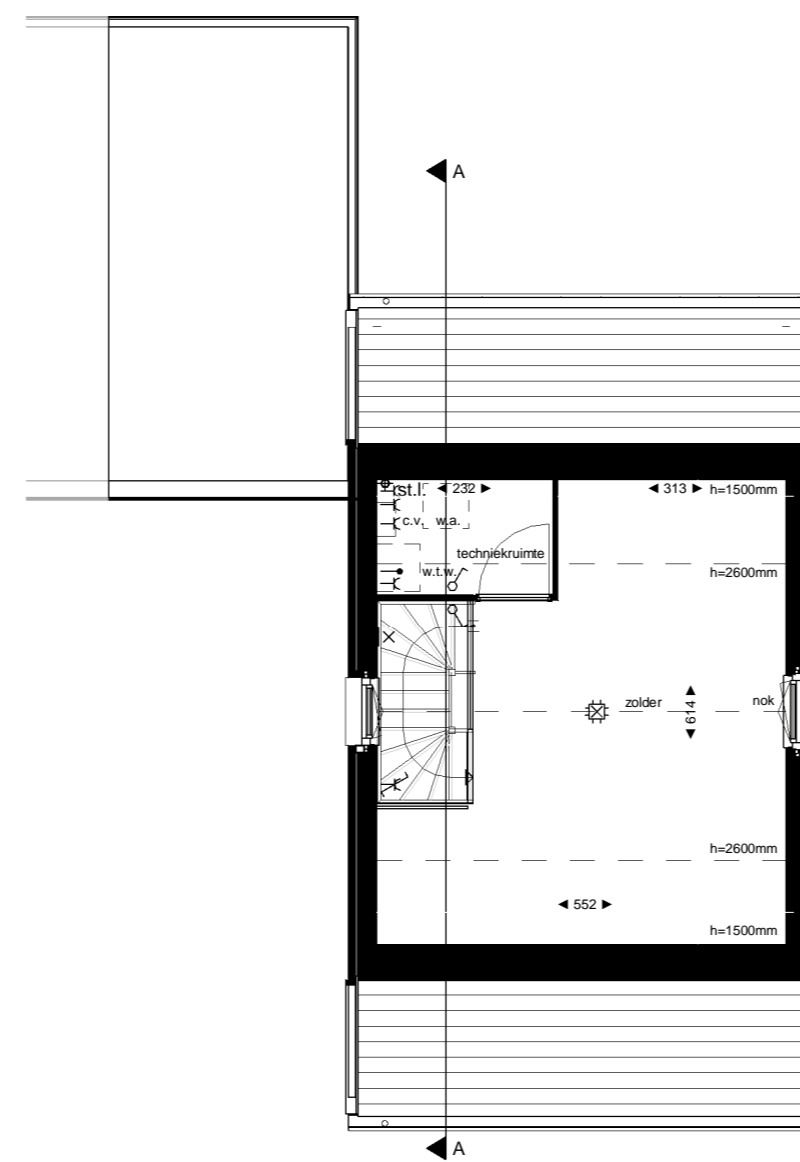
zijgevel



begane grond



verdieping



zolder



doorsnede A-A

Symbolenlijst

- Aansluitpunt licht, armatuur op wand
- Aansluitpunt niet bedraad
- Bel
- Centraal aardpunt
- Centraaldoos met lichtpunt
- Drukknop
- Enkelpolige schakelaar met wandcontactdoos
- Serieschakelaar met wandcontactdoos
- Schakelaar, 1-polig
- Schakelaar, serie-
- Schakelaar, wissel-
Thermostaatleiding, bedraad
- Wandcontactdoos, 1-voudig met beschermingscontact
- Wandcontactdoos, 1-voudig met beschermingscontact met wisselschakelaar
- Wandcontactdoos, 1-voudig met beschermingscontact, waterdicht
- Wandcontactdoos, 2-voudig met beschermingscontact in 1 inbouwdoos
- verdeler vloerverwarming
- radiator

Legenda

hoofdentree	rookmelder
c.v. centrale verwarmings toestel	m.v. mechanische ventilatie toestel
h.w.a. hemelwaterafvoer	s.b. spoelbak
k.k. opstelplaats koelkast	st.l. standleiding
k.t. opstelplaats kooktoestel	w.d. opstelplaats wasdroger
m.k. meterkast	w.m. opstelplaats wasmachine
alle maten in CM (circa maten)	
	kruipluik

projectomschrijving	Nieuwbouw 41 woningen Malberg - Zouwdalveste Deelgebied 1 en 2, Maastricht	projectnr	16006
tekeningomschrijving	Verkooptekening "Waterlinde" Vrijstaand geschakeld (TK2-B) type B (K41)	datum	10-10-2017
		bladnr	VT42
		schaal	1:100

bureau boosten rats bna
ARCHITECTUUR EN STEDENBOUW

St. Maartenslaan 14A01
6221 AX Maastricht
T (043) 325 40 61
E info@boostenrats.nl