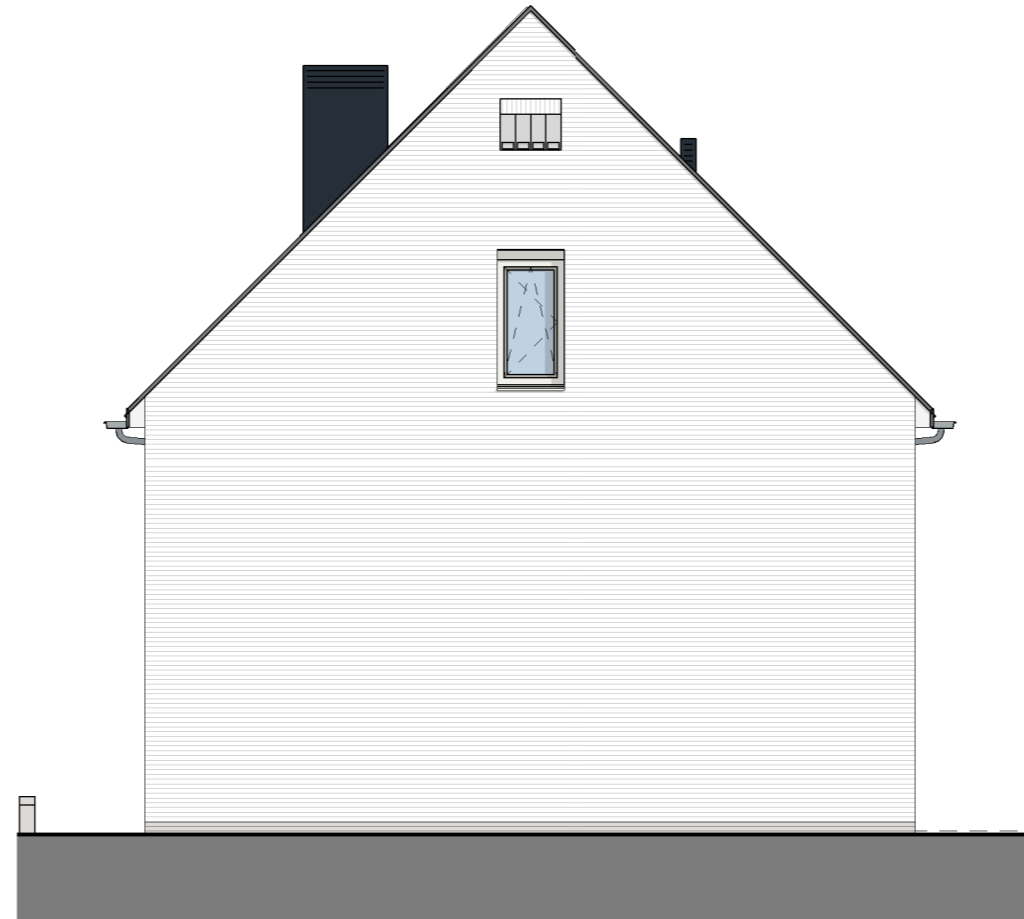




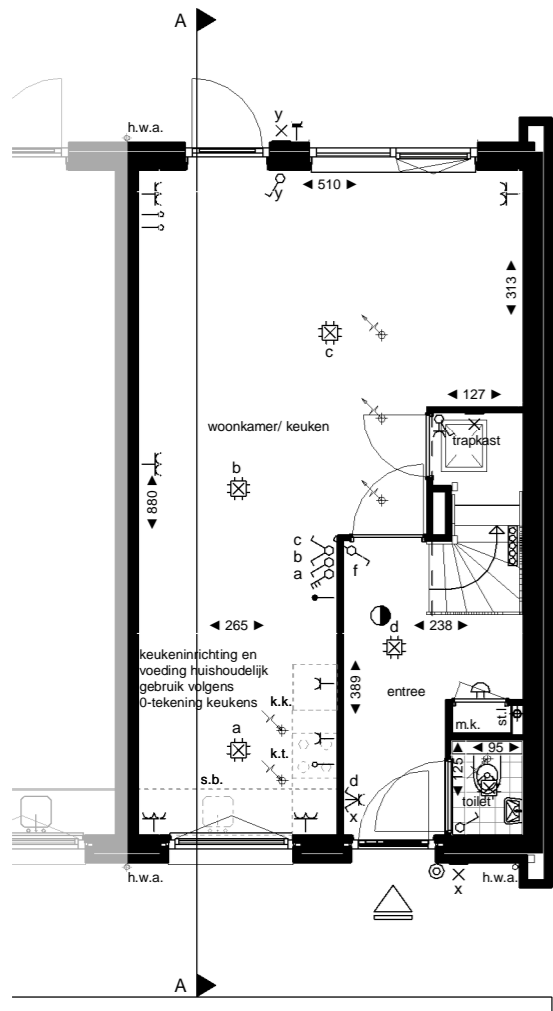
Vorgevel



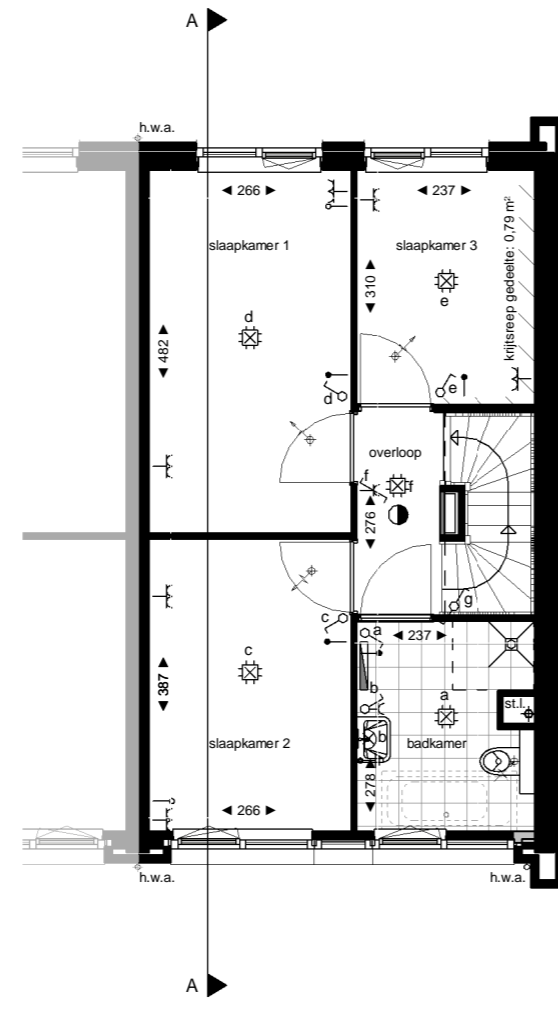
Zijgevel rechts



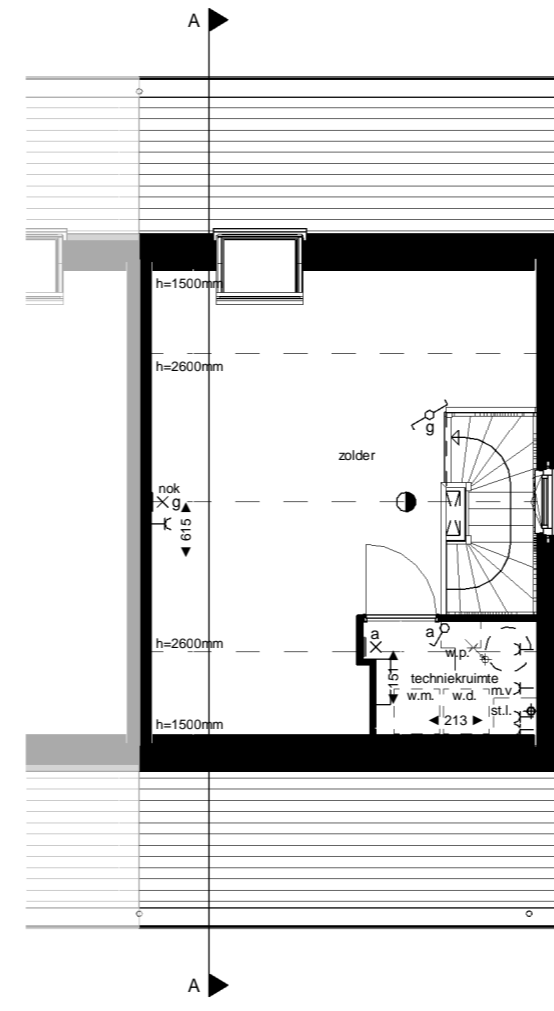
Achtergevel



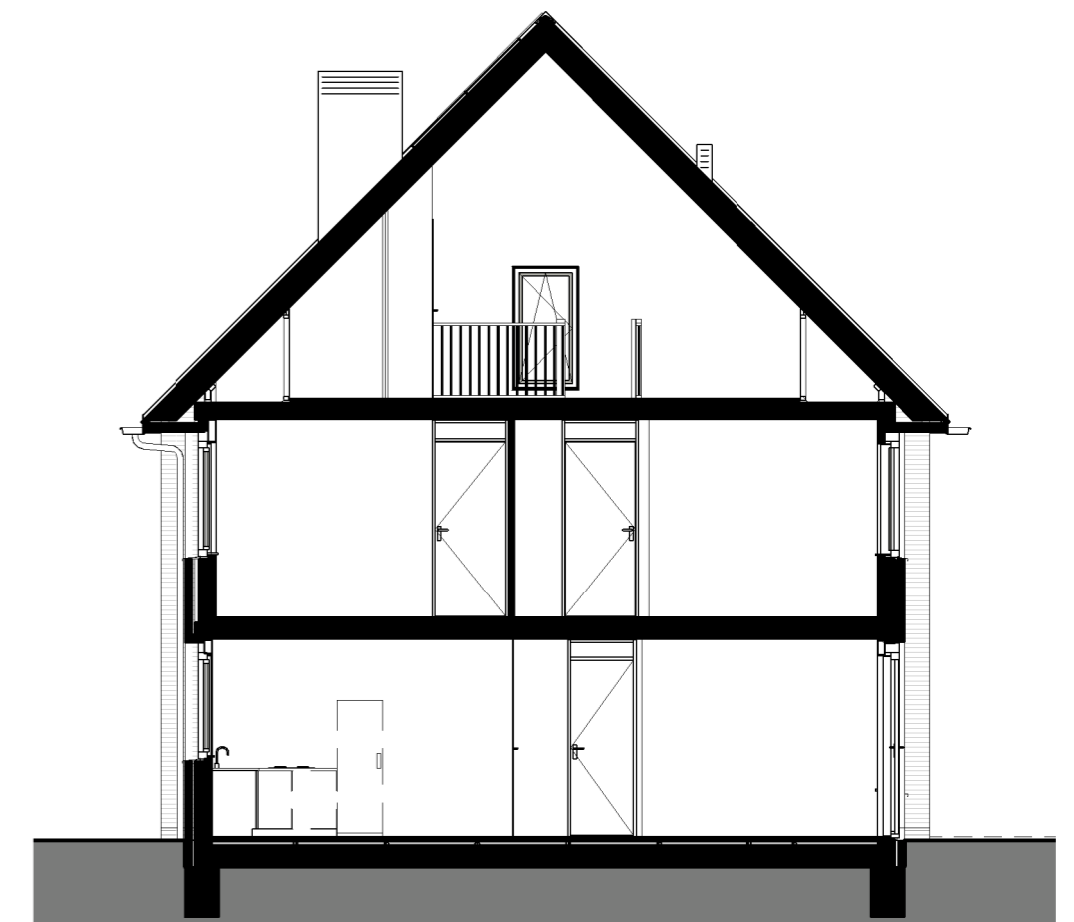
Begane grond



Eerste verdieping



Zolder



Dwarsdoorsnede A-A

**Symbolenlijst**

- ⊕ Aansluitpunt licht, armatuur op wand
- ⊖ Aansluitpunt niet bedraad
- ⊙ Bel
- ⊕ Centraal aardpunt
- ⊕ Centraaldoos met lichtpunt
- ⊕ Drukknop
- ⊕ Enkelpolige schakelaar met wandcontactdoos
- ⊕ Serieschakelaar met wandcontactdoos
- ⊕ Schakelaar, 1-polig
- ⊕ Schakelaar, serie-
- ⊕ Schakelaar, wissel-
- ⊕ Schakelaar mechanische ventilatie
- ⊕ Thermostaatleiding, bedraad
- ⊕ Wandcontactdoos, 1-voudig met beschermingscontact
- ⊕ Wandcontactdoos, 1-voudig met beschermingscontact met wisselschakelaar
- ⊕ Wandcontactdoos, 1-voudig met beschermingscontact, waterdicht
- ⊕ Wandcontactdoos, 2-voudig met beschermingscontact in 1 inbouwdoos
- ⊕ verdeler
- ⊕ Voerverwarming
- ⊕ radiator

**Legenda**

- ⊕ hoofdentree
- w.p. toestel warmtepomp
- h.w.a. hemelwaterafvoer
- k.k. opstelplaats koelkast
- k.t. opstelplaats kooktoestel
- m.k. meterkast
- alle maten in cm (circa maten)
- rookmelder
- m.v. mechanische ventilatie toestel w.t.w
- s.b. spoelbak
- st.l. standleiding
- w.d. opstelplaats wasdroger
- w.m. opstelplaats wasmachine
- ⊕ kruipluik
- ⊕ ventilatie toevoer
- ⊕ ventilatie afvoer

projectomschrijving	Nieuwbouw woningen Malberg - Zouwdalveste Maastricht, Deelgebied 3 en 4	projectnr	16006
tekeningomschrijving	Verkooptekening "Zomereik" Rijwoning type B-sp (K72) getekend is het gespiegelde woningt. B	datum	07-02-2019
		bladnr	VT25a
		schaal	1:100



**bureau boosten rats** bna  
ARCHITECTUUR EN STEDENBOUW

St. Maartenslaan 14A01  
6221 AX Maastricht  
T (043) 325 40 61  
E info@boostenrats.nl