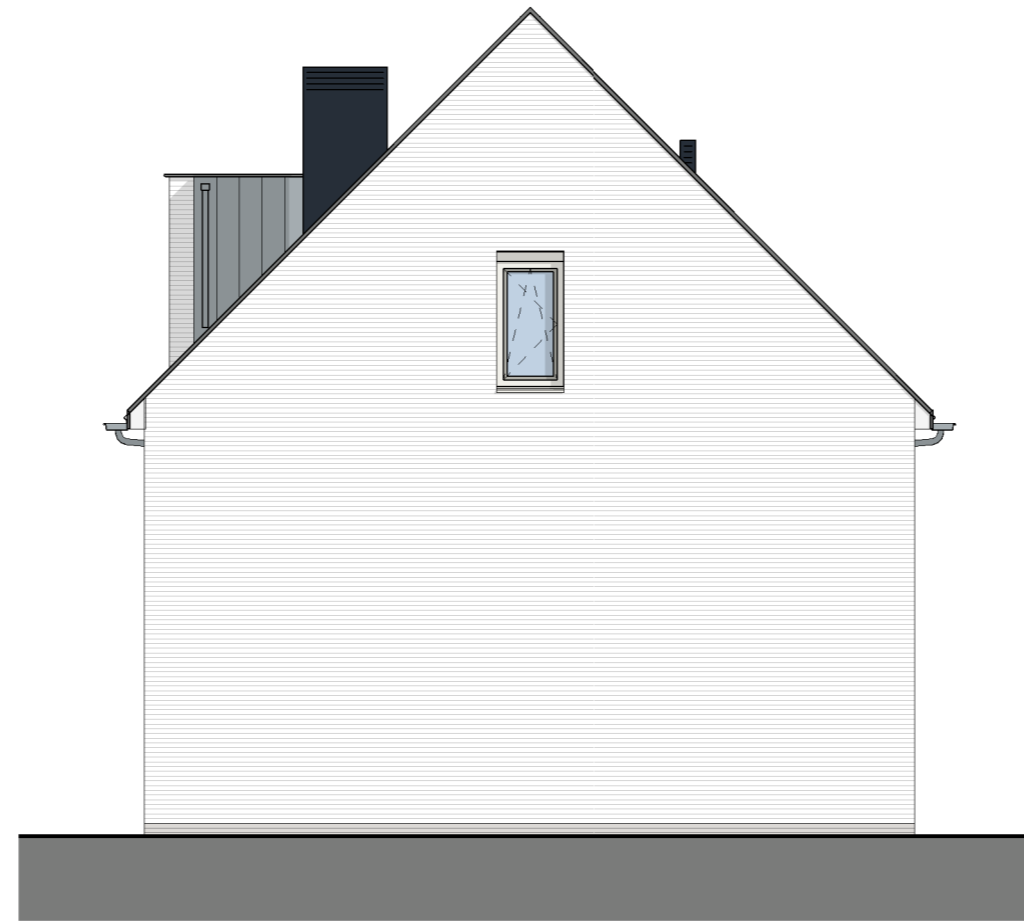


positie en aantallen PV-panelen indicatief,
e.o.a. conform EPC berekening



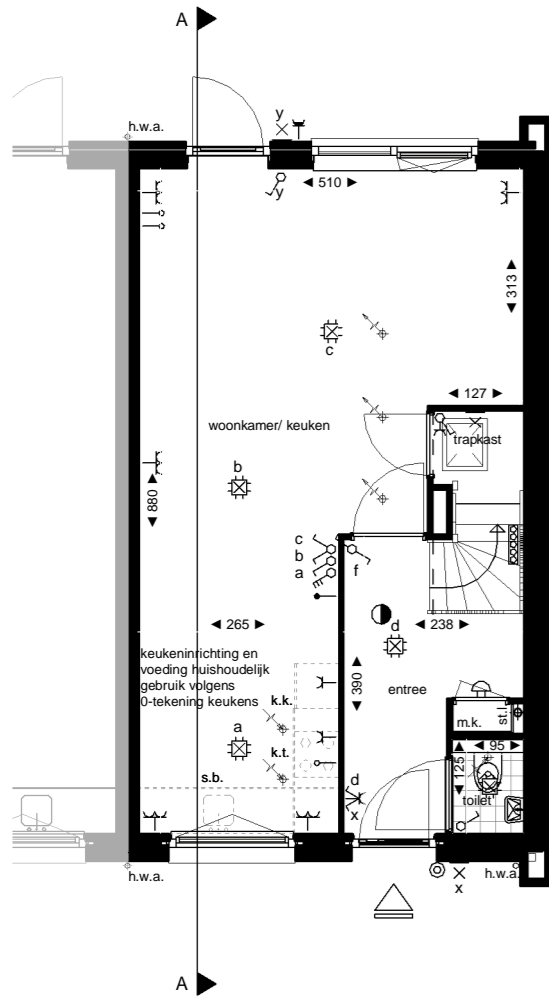
Voorgevel



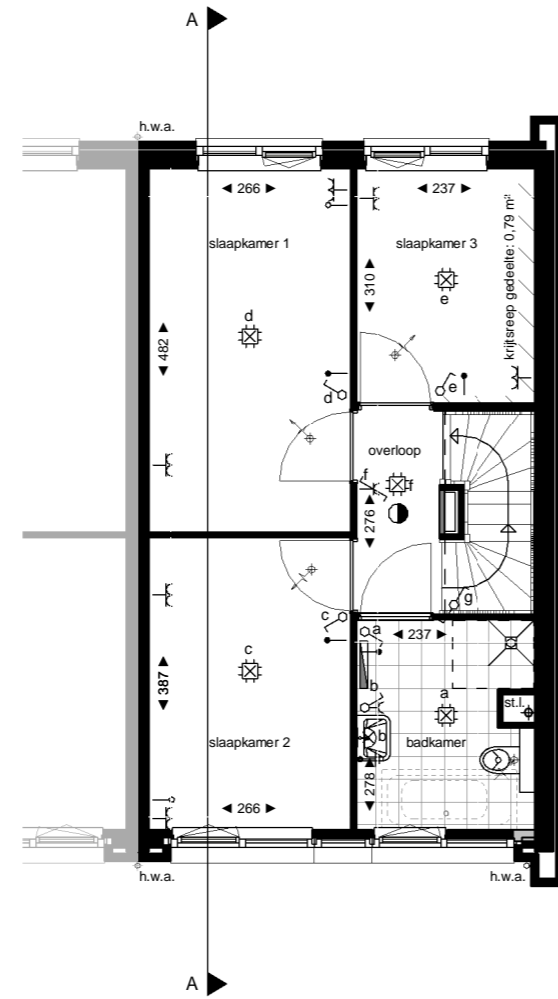
Zijgevel rechts



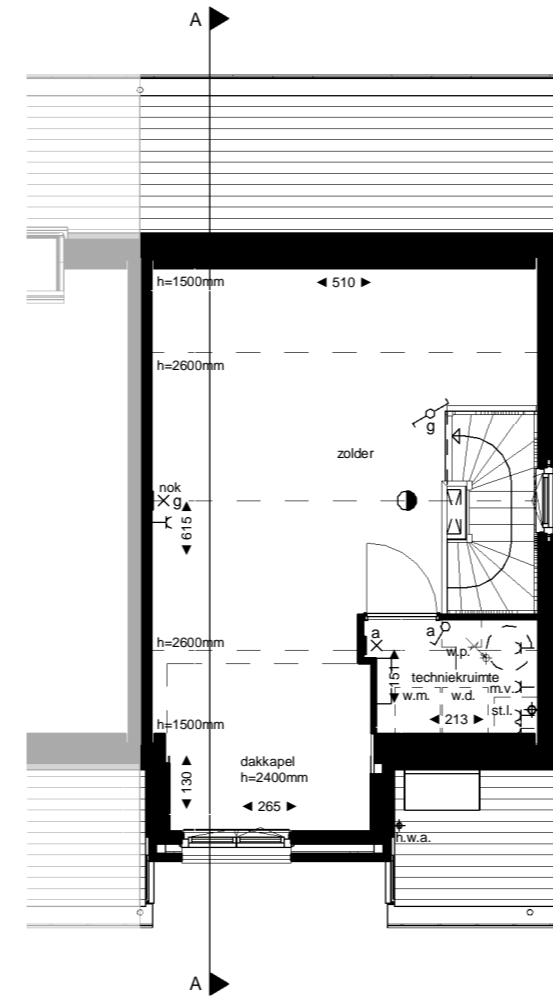
Achtergevel



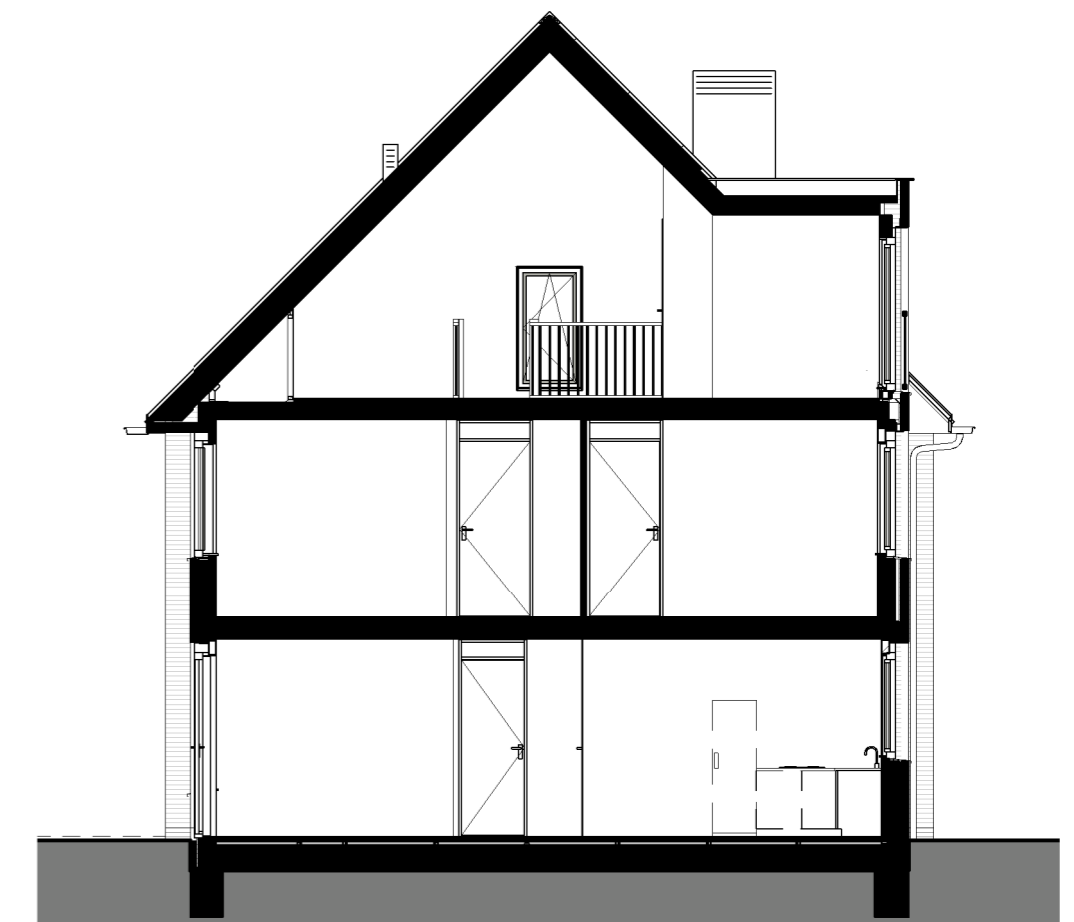
Begane grond



Eerste verdieping



Zolder



Dwarsdoorsnede A-A

Symbolenlijst

- Aansluitpunt licht, armatuur op wand
- Aansluitpunt niet bedraad
- Bel
- Centraal aardpunt
- Centraaldoos met lichtpunt
- Drukknop
- Enkelpolige schakelaar met wandcontactdoos
- Serieschakelaar met wandcontactdoos
- Schakelaar, 1-polig
- Schakelaar, serie-
- Schakelaar, wissel-
- Schakelaar mechanische ventilatie
- Thermostaatleiding, bedraad
- Wandcontactdoos, 1-voudig met beschermingscontact
- Wandcontactdoos, 1-voudig met beschermingscontact met wisselchakelaar
- Wandcontactdoos, 1-voudig met beschermingscontact, waterdicht
- Wandcontactdoos, 2-voudig met beschermingscontact in 1 inbouwdoos
- verdeler vloerverwarming
- radiator

Legenda

- hoofdentree
 - w.p. toestel warmtepomp
 - h.w.a. hemelwaterafvoer
 - k.k. opstelplaats koelkast
 - k.t. opstelplaats kooktoestel
 - m.k. meterkast
 - rookmelder
 - m.v. mechanische ventilatie toestel w.t.w.
 - s.b. spoelbak
 - st.l. standleiding
 - w.d. opstelplaats wasdroger
 - w.m. opstelplaats wasmachine
 - kruipruimte
 - ventilatie toevoer
 - ventilatie afvoer
- alle maten in cm (circa maten)

projectomschrijving	Nieuwbouw woningen Malberg - Zouwdalveste Maastricht, Deelgebied 3 en 4	projectnr	16006
tekeningomschrijving	Verkooptekening "Zomereik" Rijwoning type Bd-sp (K59)	datum	20-09-2018
		bladnr	VT27
		schaal	1:100

bureau boosten rats bna
ARCHITECTUUR EN STEDENBOUW

St. Maartenslaan 14A01
6221 AX Maastricht
T (043) 325 40 61
E info@boostenrats.nl